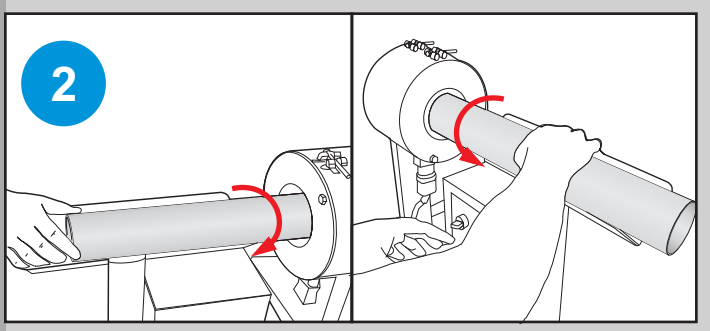
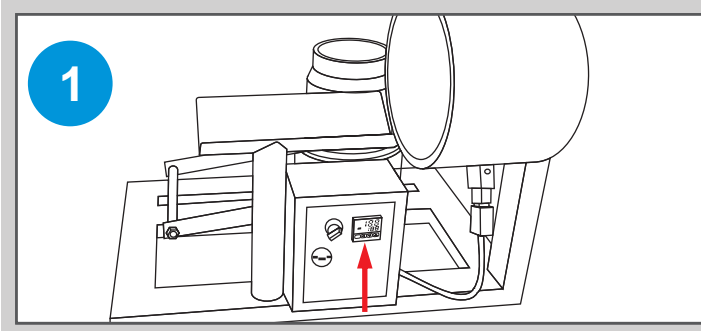
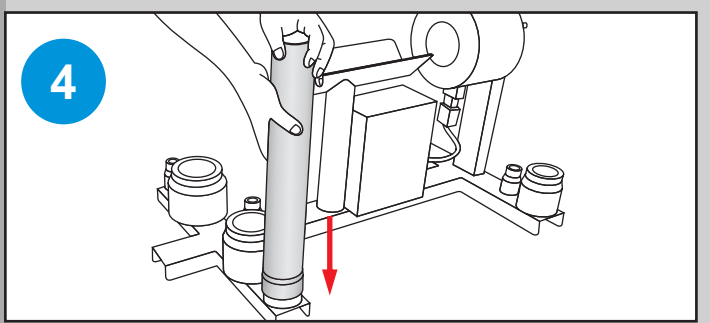
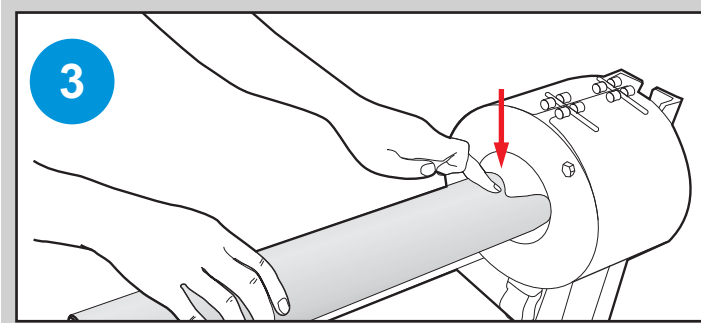


Khi thi công hệ thống phụ kiện theo tiêu chuẩn Châu Âu với nguyên lý đầu nối xuôi theo dòng nước, chúng ta cần tạo các đầu nong ống. Để đảm bảo kinh tế kỹ thuật cho việc này, công ty đã chế tạo ra máy nong ống phục vụ tại hiện trường.



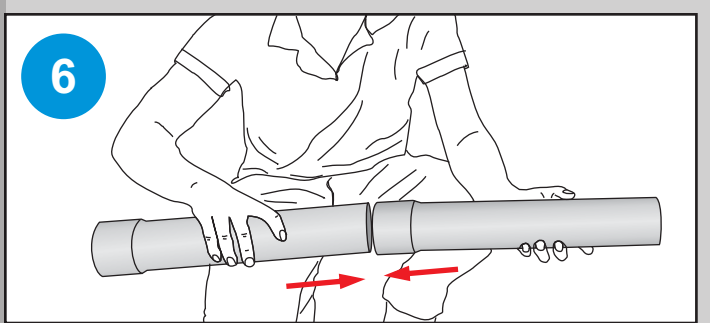
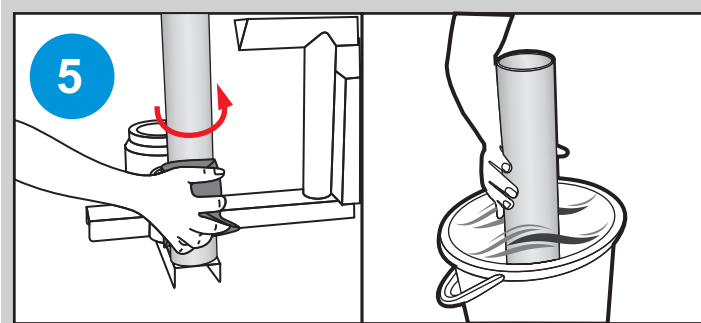
- Gia nhiệt cho lò theo nhiệt độ cài đặt cho từng loại ống (Bảng thông số gia nhiệt có trên hướng dẫn sử dụng máy)
- Làm sạch bề mặt trong, ngoài đoạn ống có đầu cần nong

- Khi đủ nhiệt độ, đút ống vào lò gia nhiệt (đút ngập phần đầu cần nong)
- Xoay đều để ống được gia nhiệt đều xung quanh



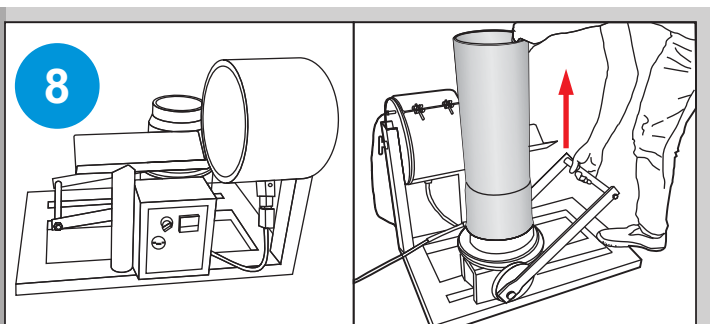
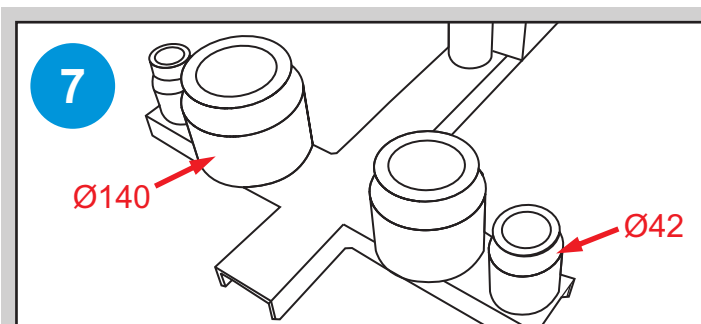
- Gia nhiệt khoảng tùy theo từng loại ống
- Dùng tay ấn để kiểm tra độ mềm

- Khi đạt mềm, cắm ống vào đầu nong



- Dùng khăn ướt để làm mát đầu nong, vừa làm mát vừa xoay ống
- Rút ống khỏi đầu nong và ngâm vào nước.

- Sau khi ngâm nước ta thử lắp ghép với ống cùng cỡ, vừa êm kín chắc là đạt



- Với lò gia nhiệt nhỏ ta nong được ống từ Ø42 - Ø140

- Với lò gia nhiệt to ta nong được ống từ Ø160 - Ø225
- Với lò gia nhiệt to ta sử dụng bộ đẩy ống ra khỏi khuôn nong